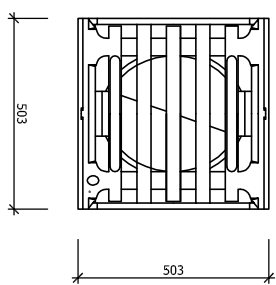
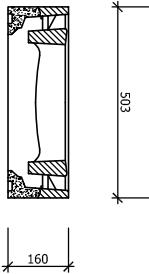
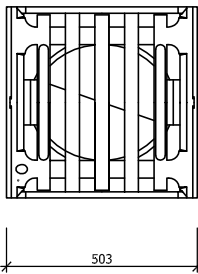


ULIČNÍ VPUST



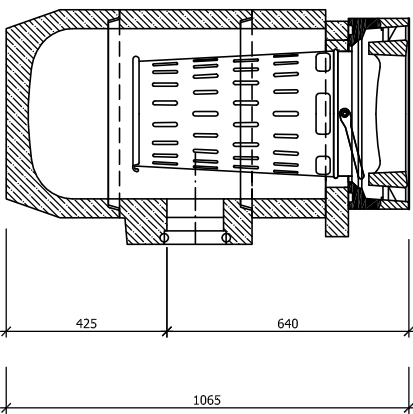
ULIČNÍ MŘÍŽ S RÁMEM

mříž M1 D400, DIN 19583-13  
rám BEGU DIN 19583-9 D400

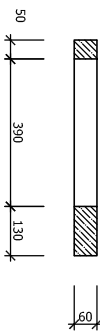


DOPLŇKOVÉ DÍLCE

VYROVNÁVACÍ PRSTENEC  
TBV - Q 390/60/10a

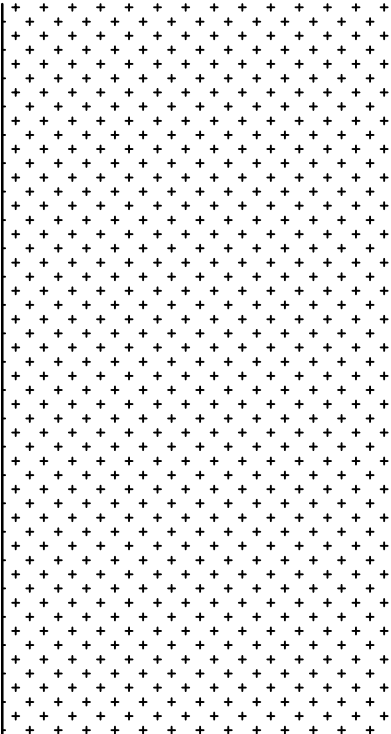
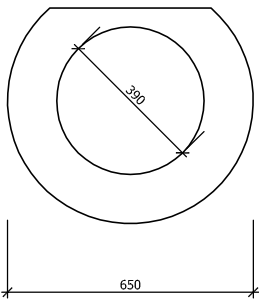


hmotnost: 29 kg

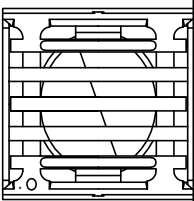


PVC DN150-délku určit při montáži - cca 1.5m

PŮDORYS

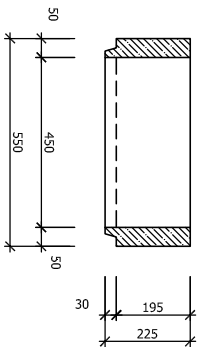


ABO 2-15



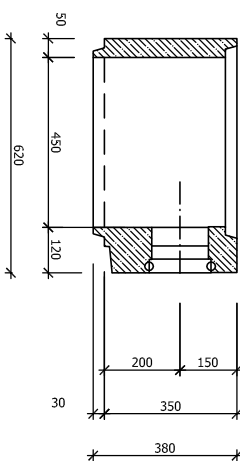
SKRUŽE HORNÍ

TBV - Q 450/195/5c  
hmotnost: 40 kg



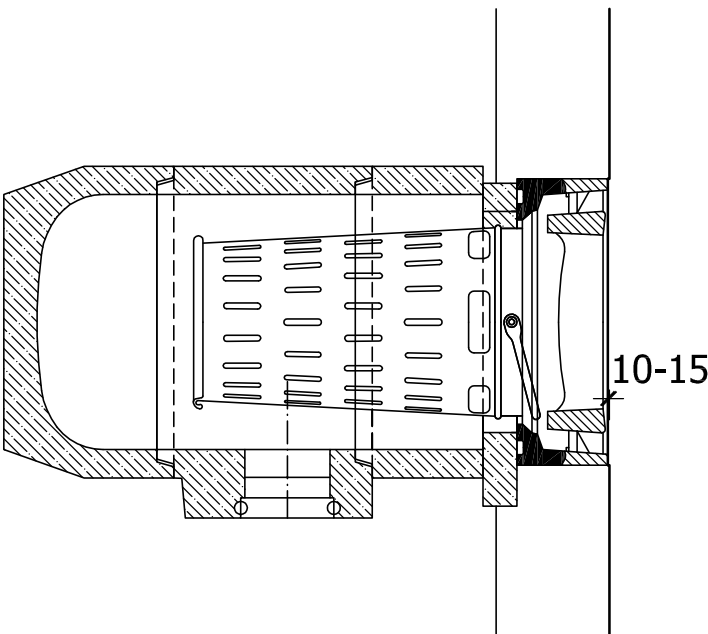
SKRUŽ S OTVOREM pro PVC DN150

TBV - Q 450/350/3a PVC  
hmotnost: 80 kg



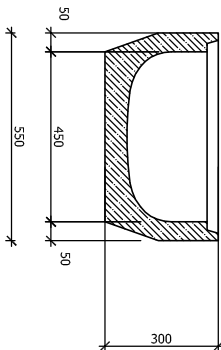
DETAILY OSAZENÍ

Podélný řez osazení uliční vpusti



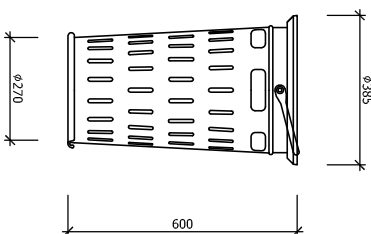
DNO S KALOVOU PROHLUBNÍ

TBV - Q 450/300/2a  
hmotnost: 70 kg




ŽÁROVĚ ZINKOVANÝ PLECH

DIN 4052 - A4  
hmotnost: 8,5 kg



č. UV	napojení (stančení chodníku)
UV1	9,07m
UV2	56,64m
UV3	109,07m
UV4	139,10m
UV5	189,10m
UV6	273,50m
UV7	297,07m
UV8	331,96m
UV9	359,86m
UV10	385,58m
UV11	424,06m
UV12	461,30m
UV13	515,25m
UV14	550,25m
UV15	567,65m

CELKEM 15ks

ZODP. PROJ.			NAVRHL	KRESLIL	VED. PROJ.
			ING. ŠIGUT	ING. ŠIGUT	
KRAJ: MORAVSKOSLEZSKÝ			UŘAD: MěÚ Nový Jičín		
INVESTOR: Město Nový Jičín, Masarykovo nám. 1/1, 741 01 Nový Jičín					
AKCE: Chodníkové těleso, Žilina u Nového Jičína, úsek Pstruží Potok – Živočice u NJ					
ČÁST: D.1 STAVEBNÍ ČÁST, D.1.3 VODOHOSPODÁŘSKÉ OBJEKTY					
OBSAH: ULIČNÍ VPUSTI					
SO-03 Účelové odvodnění					
			<div>Projektování a inženýrská činnost Groman a spol., s.r.o.</div> <div><div>BEZRUČOVA 879 742 13 STUDEŇKA IČ: 03692485</div></div>		
			FORMÁT	2A4	
			DATUM	03/2023	
			ARCH. ČÍSLO	18/2022	
			STUPEŇ PD	DPS	
MĚŘITKO: -.			Čís. výkresu: D.1.3.2-4a		